

不織布コンビトートM フルカラー(熱転写印刷)

※「デザイン」レイヤーにデザインデータを作成して下さい。

入稿前に必ずCHECK!! なるべくテンプレートにはめ込んで下さい。テンプレートにははめ込まない場合は、これらの内容を網羅して下さい。

チェック事項をご確認いただき、不備のないデータでのご入稿をお願いいたします。

Illustratorデータについて

- 文字のアウトラインをかけましたか？
- デザインは印刷可能範囲内にありますか？
- 配置画像は、全て正しくリンクor埋め込みされていますか？
- 画像解像度は300～400pixel/inchになっていますか？
- カラーモードはCMYK(カラー)orグレースケール(1色)になっていますか？
- ※RGBは印刷時に色味が大きく変わってしまうので注意
- 作成されたバージョンで保存して下さい。

Photoshop(画像)データについて

- デザインは印刷可能範囲内にありますか？
- 画像解像度は300～400pixel/inchになっていますか？
- カラーモードはCMYK(カラー)orグレースケール(1色)orモノクロ2階調になっていますか？
- ※RGBは印刷時に色味が大きく変わってしまうので注意
- EPS形式で保存する際、トリムマークや説明の書かれたレイヤーは削除して下さい。
- 自動で全てのレイヤーが統合されてしまいます。

文字サイズは10pt以上で作成して下さい。

※フォントとの幅幅によっては印刷時にずれが生じる場合がございます。小さい文字のご利用はご注意ください。

線 幅は0.6mm以上
抜き幅は0.6mm以上

※上記よりも細い線や白抜き部分は、振れたり印刷されない場合がございます。

※ベース材質や色により印刷色の仕上がりが変わる場合がございます。
※細かいデザインの場合、振れたり、濡れたりする場合がございます。

線幅・抜き幅とは

線幅とは、弊社では「インクがのる幅」のことを指します。
※インク(青色)の部分からすべて線幅となります。

抜き幅とは、弊社では「インクがのらない部分の幅」のことを指します。
※インク(青色)のない部分からすべて抜き幅となります。

販促

販促

選べる本体カラーは4色

※写真はイメージです。多少色味が違う場合がございます。

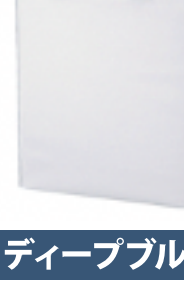
本体色を指定
してください



ナイトブラック



レッド



ディープブルー



フロスティブルー

バッグ テンプレート ※ご注文されたサイズのテンプレートにデザインをして下さい。

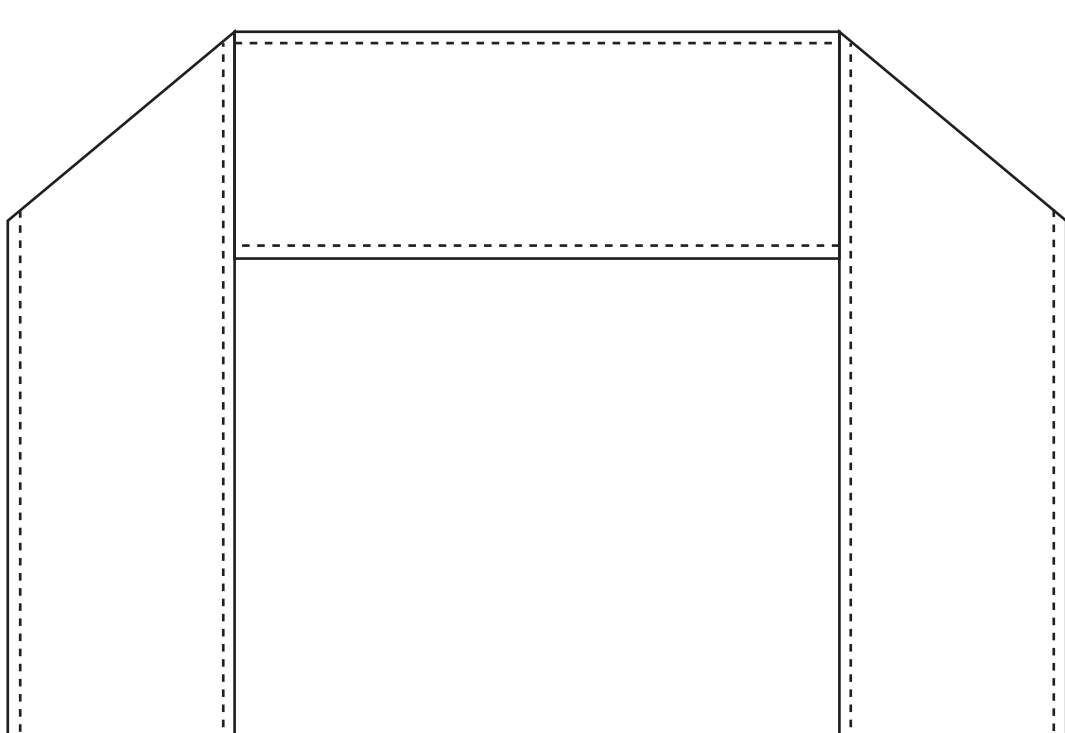
【名入れSサイズ】

印刷可能範囲 W100×H100mm

稼働範囲 W190×H230mm

印刷範囲を移動することができる範囲です。

↑天



約320mm

約250mm

↓地

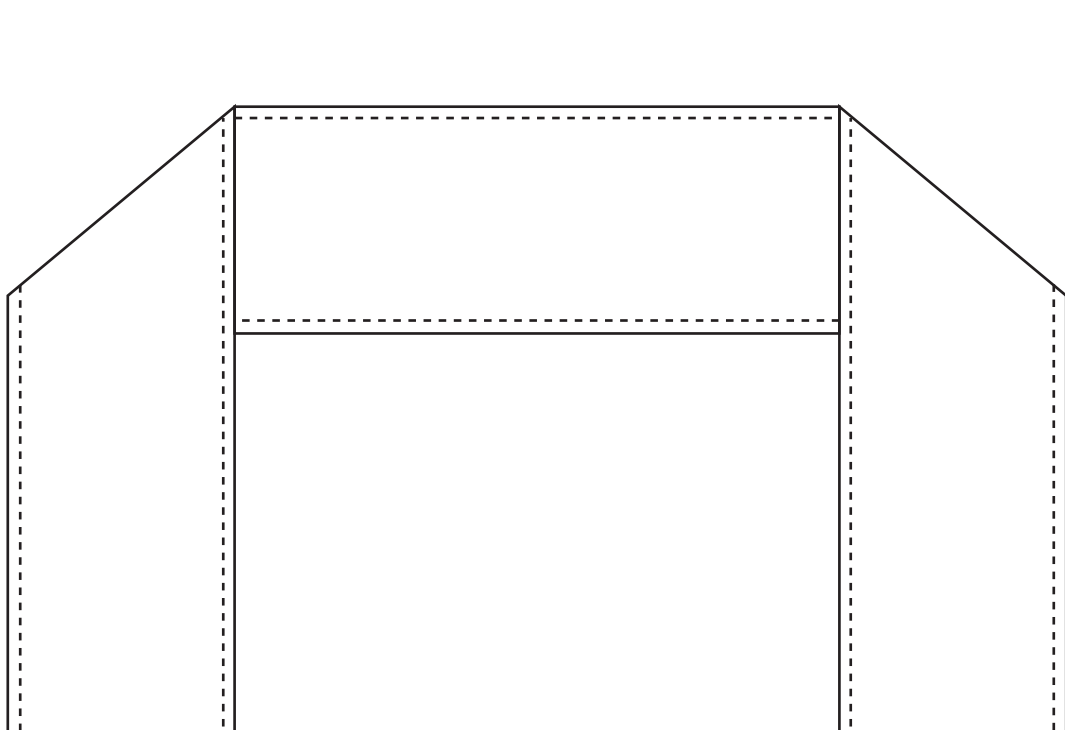
【名入れMサイズ】

印刷可能範囲 W170×H170mm

稼働範囲 W190×H230mm

印刷範囲を移動することができる範囲です。

↑天



約320mm

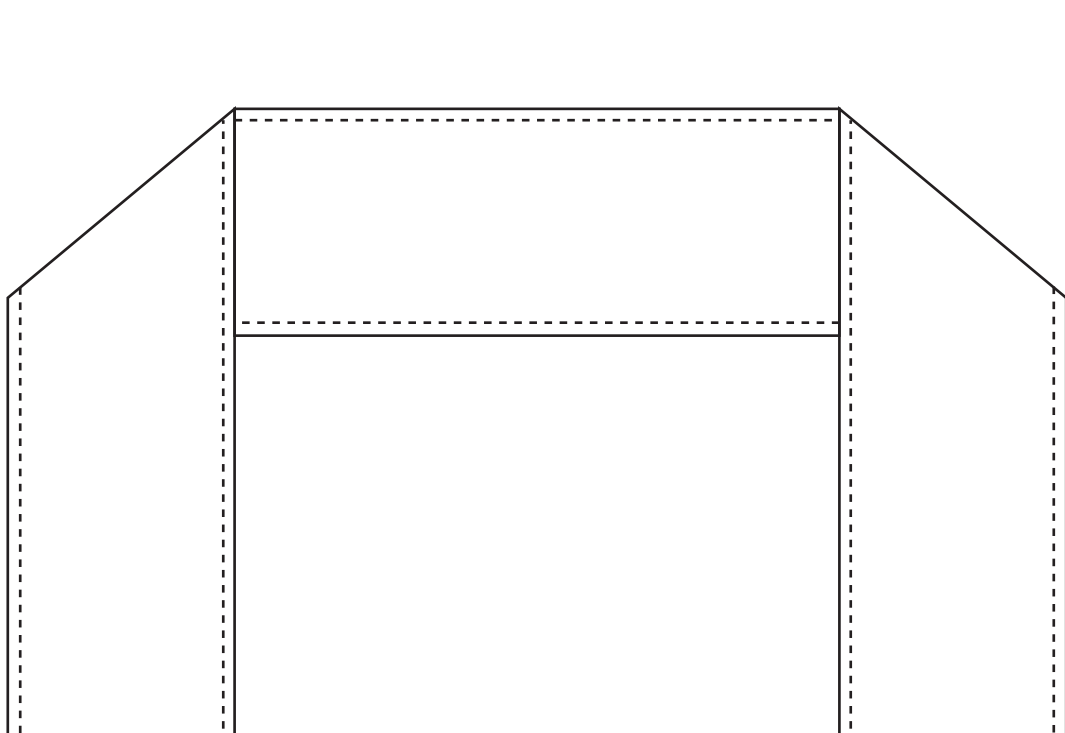
約250mm

↓地

【名入れLサイズ】

印刷可能範囲 W190×H230mm

↑天



約320mm

約250mm

↓地