

不織布A4フラットトート フルカラー（熱転写印刷）

※「デザイン」レイヤーにデザインデータを作成して下さい。

入稿前に必ずCHECK!! なるべくテンプレートにはめ込んで下さい。テンプレートにはめ込まない場合は、これらの内容を網羅して下さい。

チェック事項をご確認いただき、不備のないデータでのご入稿をお願いいたします。

Illustratorデータについて

- 文字のアウトラインをかけましたか？
- デザインは印刷可能範囲内にありますか？
- 配置画像は、全て正しくリンクor埋め込みされていますか？
- 画像解像度は300～400pixel/inchになっていますか？
- カラーモードはCMYK(カラー)orグレースケール(1色)になっていますか？
- ※ RGBは印刷時に色味が大きく変わってしまうので注意
- 作成されたバージョンで保存して下さい。

Photoshop(画像)データについて

- デザインは印刷可能範囲内にありますか？
- 画像解像度は300～400pixel/inchになっていますか？
- カラーモードはCMYK(カラー)orグレースケール(1色)orモノクロ2値制になっていますか？
- ※ RGBは印刷時に色味が大きく変わってしまうので注意
- EPS形式で保存する際、トリムマークや説明の書かれたレイヤーは削除して下さい。
- 自動で全てのレイヤーが統合されています。

△ 文字サイズは10pt以上で作成して下さい。

※フォントとの隙幅によっては印刷時にずれが生じる場合がございます。小さい文字のご利用はご注意ください。

△ 線 幅は0.6mm以上  
抜き幅は0.6mm以上 で作成して下さい。

※上記よりも細い線や自抜き部分は、割れたり印刷されない場合がございます。

※ベース材質や色により印刷色の仕上がりが変わる場合がございます。

※細かいデザインの場合、割れたり、濡れたりする場合がございます。

▽ 線幅・抜き幅とは

線幅とは、弊社では「インクがのる幅」のことを指します。

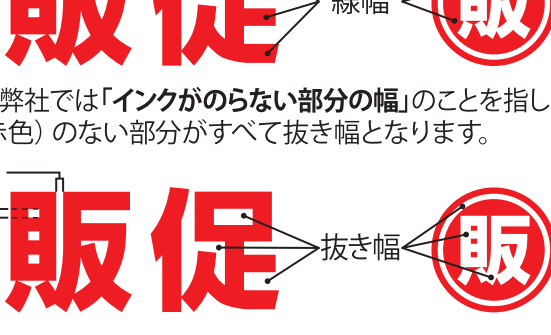
※インク(黄色)の部分すべて線幅となります。

線幅<抜き幅

抜き幅とは、弊社では「インクがのらない部分の幅」のことを指します。

※インク(黄色)のない部分すべて抜き幅となります。

抜き幅<線幅



選べる本体カラーは12色

※写真はイメージです。多少色味が違う場合がございます。

本体色を指定  
してください



バック テンプレート ※ご注文されたサイズのテンプレートにデザインをして下さい。

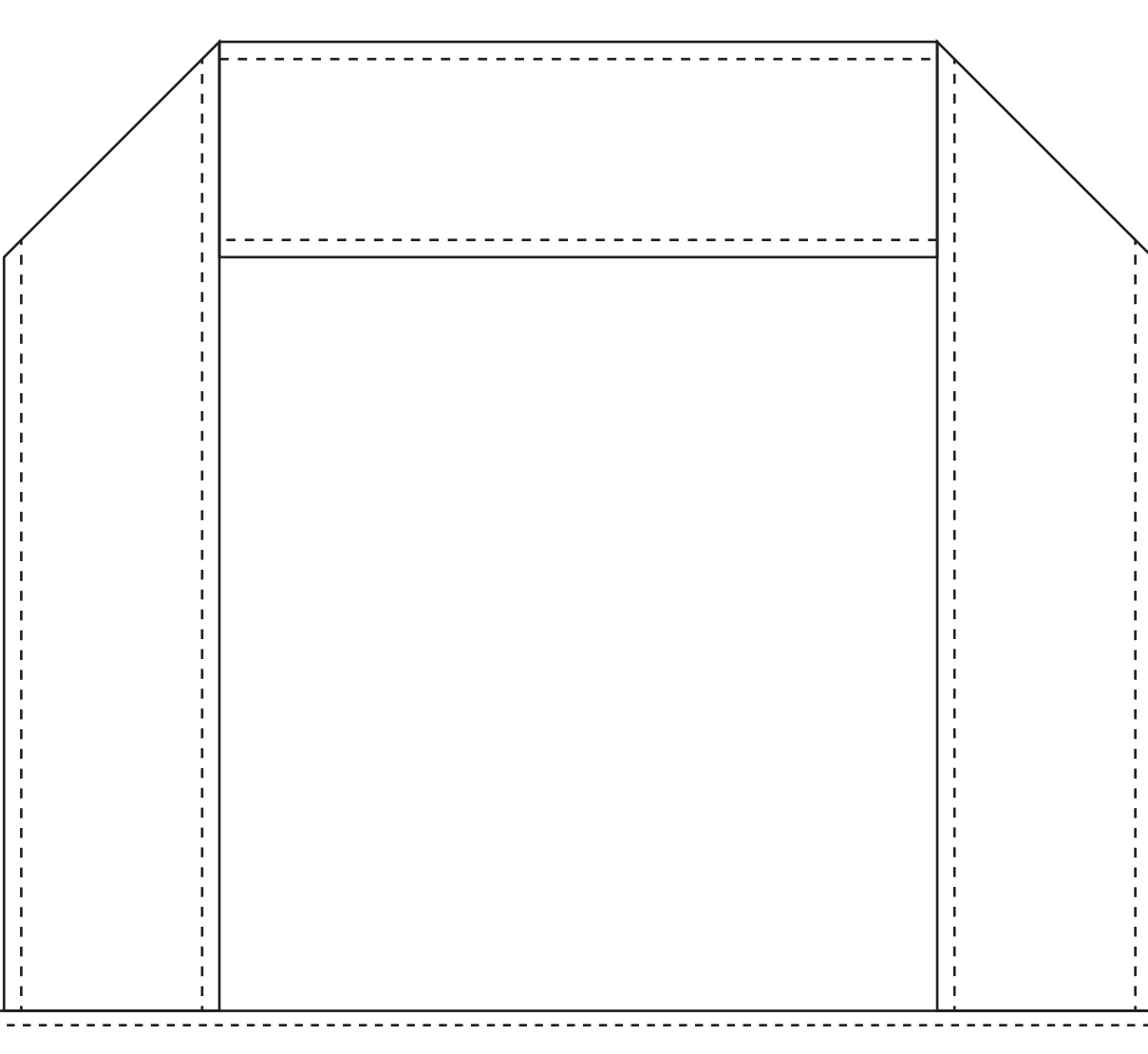
【名入れSサイズ】

印刷可能範囲 W100×H100mm

稼働範囲 W200×H250mm

印刷範囲を移動することができる範囲です。

↑天



約340mm

約280mm

↓地

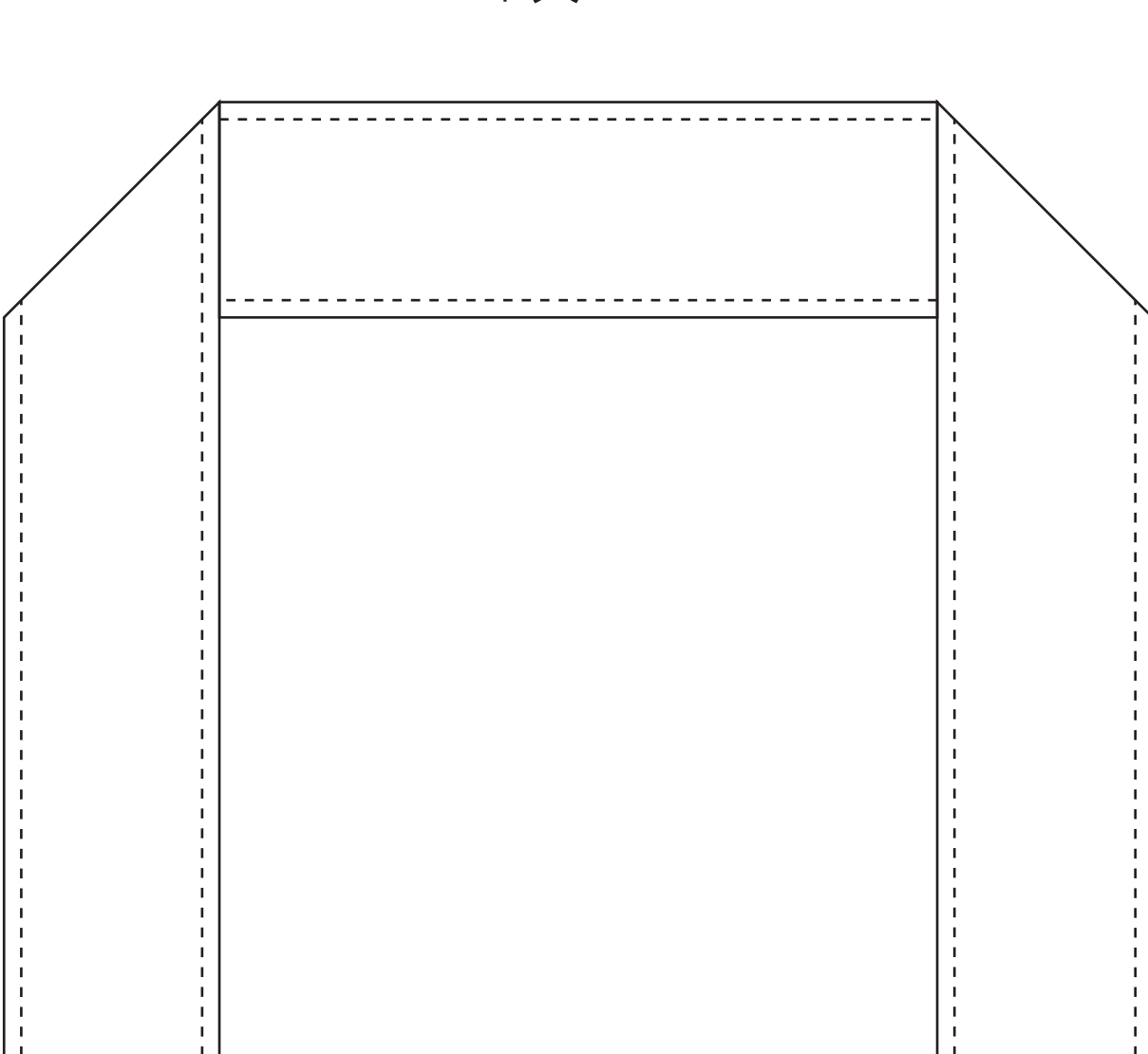
【名入れMサイズ】

印刷可能範囲 W170×H170mm

稼働範囲 W200×H250mm

印刷範囲を移動することができる範囲です。

↑天



約340mm

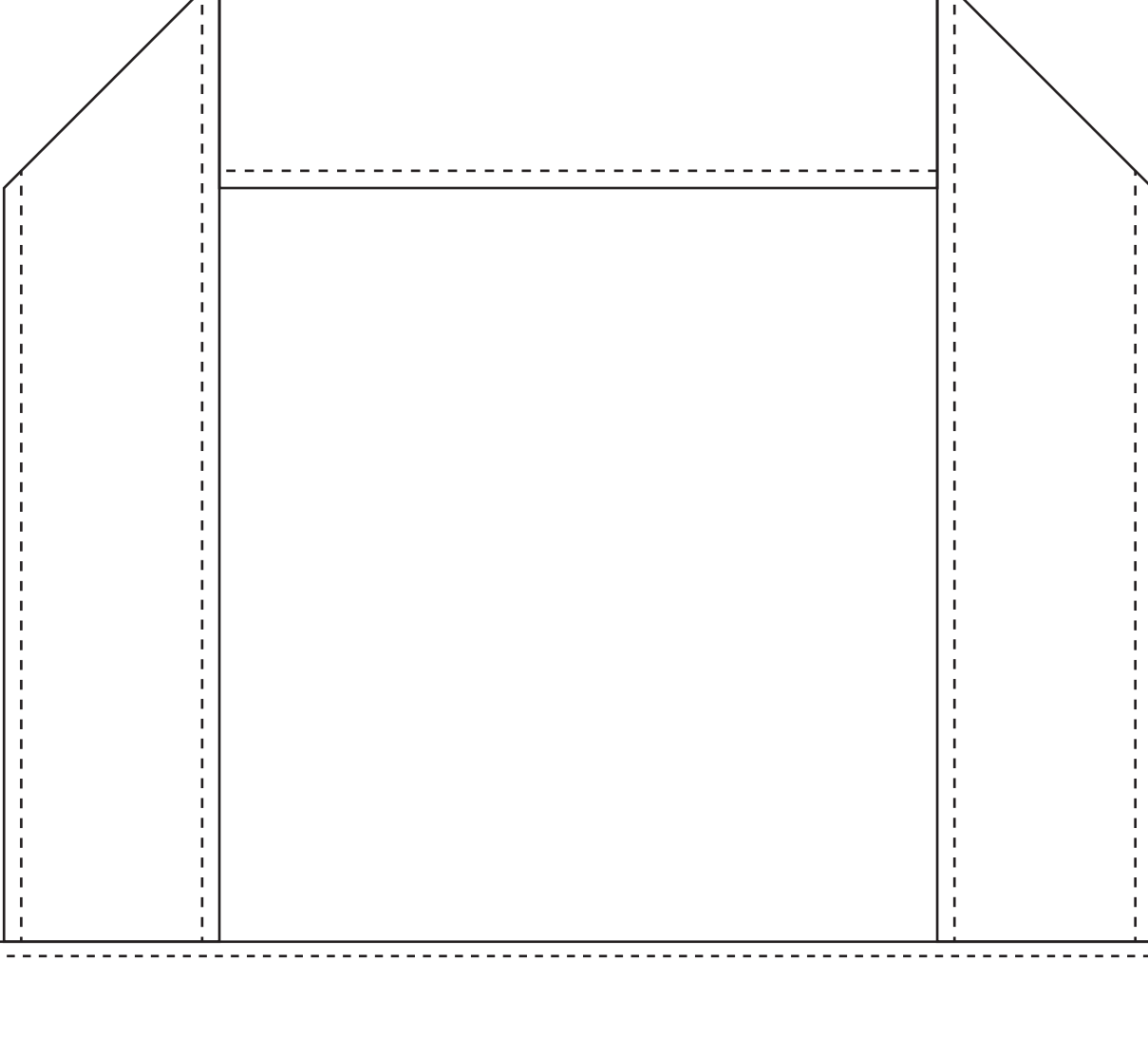
約280mm

↓地

【名入れLサイズ】

印刷可能範囲 W200×H250mm

↑天



約340mm

約280mm

↓地