

## 台紙付ふせん[B-19]

※「デザイン」レイヤーにデザインデータを作成して下さい。

※入稿時に「印刷範囲」レイヤーを削除または非表示にしてください。

**入稿前に必ずCHECK!!**

**なるべくテンプレートにはめ込んで下さい。テンプレートにはめ込まない場合は、これらの内容を網羅して下さい。**

チェック事項をご確認いただき、不備のないデータでのご入稿をお願いいたします。

## Illustratorデータについて

- ☐ **文字のアウトライン**をかけましたか？
- ☐ 切れてほしくないデザインは**印刷安全範囲内**にありますか？
- ☐ 配置画像は、**全て正しくリンクor埋め込み**されていますか？
- ☐ 画像解像度は**300～400pixel/inch**になっていますか？
- ☐ カラーモードは**CMYK(カラー)orグレースケール(1色)**になっていますか？  
※RGBは印刷時に色味が大きく変わってしまうので注意
- ☐ **作成されたバージョンで保存**して下さい。

## Photoshop(画像)データについて

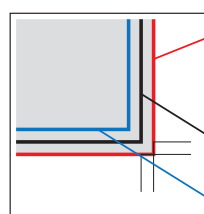
- ☐ 切れてほしくないデザインは**印刷安全範囲内**にありますか？
  - ☐ 画像解像度は**300～400pixel/inch**になっていますか？
  - ☐ カラーモードは**CMYK(カラー)orグレースケール(1色)orモノクロ2階調**になっていますか？  
※RGBは印刷時に色味が大きく変わってしまうので注意
  - ☐ EPS形式で保存する際、**トリムマークや説明の書かれたレイヤーは削除**して下さい。  
自動で全てのレイヤーが統合されてしまいます。

# 台紙 テンプレート



…ふせん紙貼付範囲

※ふせん紙貼付面はふせん紙が貼られるため  
台紙部分は見えなくなります。



**外側の線(赤):塗り足し範囲になります**

※ここまで塗り足しをつけて下さい(断裁位置より**3mm以上外側**)  
**背景のみ拡大**して下さい  
 ※断裁位置までしかデザインされていない場合、断裁のズレにより  
 紙の色が出てしまうおそれがあります

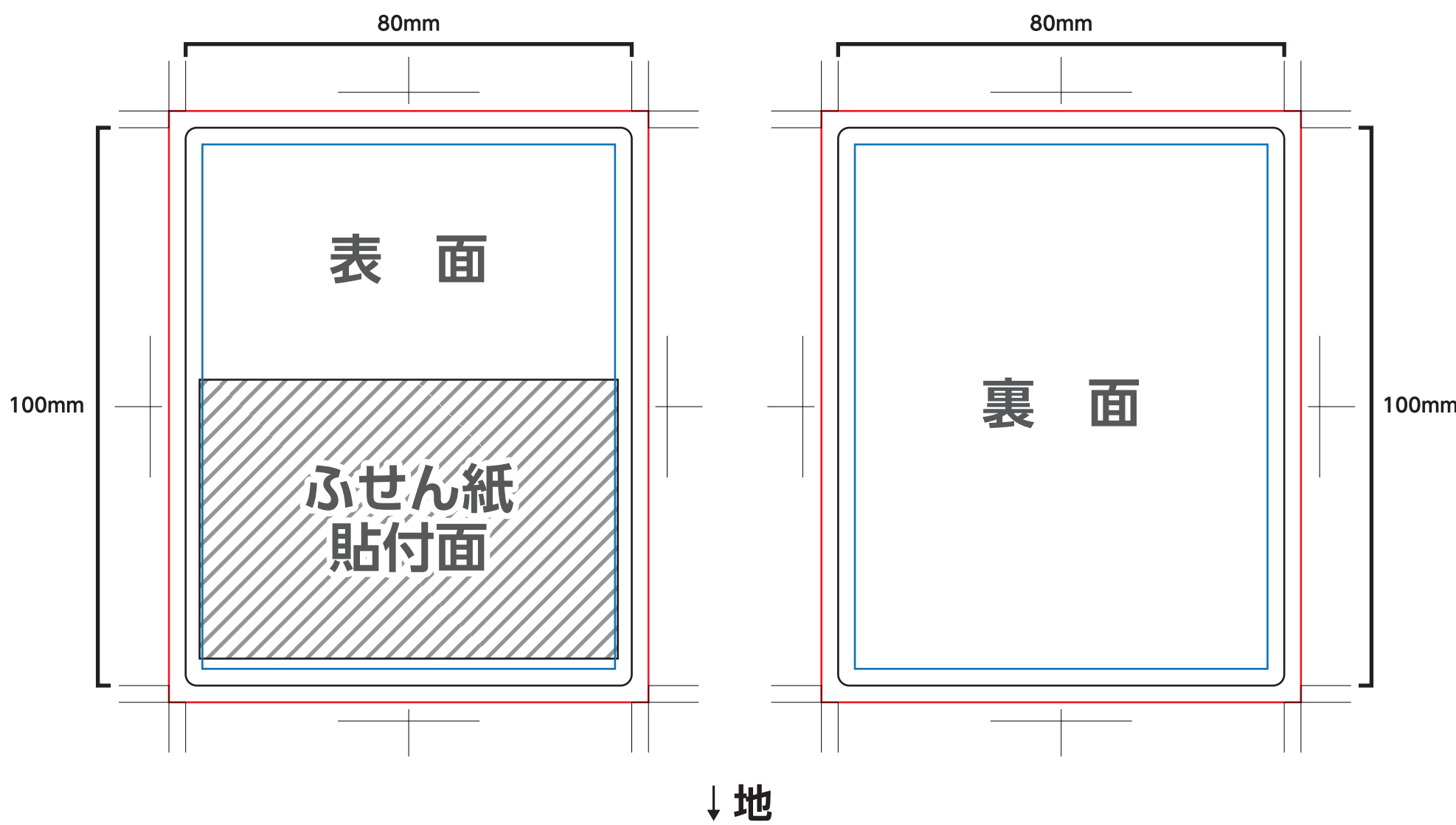
中央の線(黒):断裁位置(仕上がり線)になります

内側の線(青):印刷安全範囲になります

※ロゴや文字など切れてほしくないデザインは  
これより内側に配置して下さい(断裁位置より**3mm以上内側**)

**台紙サイズ: W80×H100mm**

↑ 天



# ふせん テンプレート

※ジグザグPET式6連は印刷不可です。ジグザグPET式6連のふせん紙色・順番は選べません。

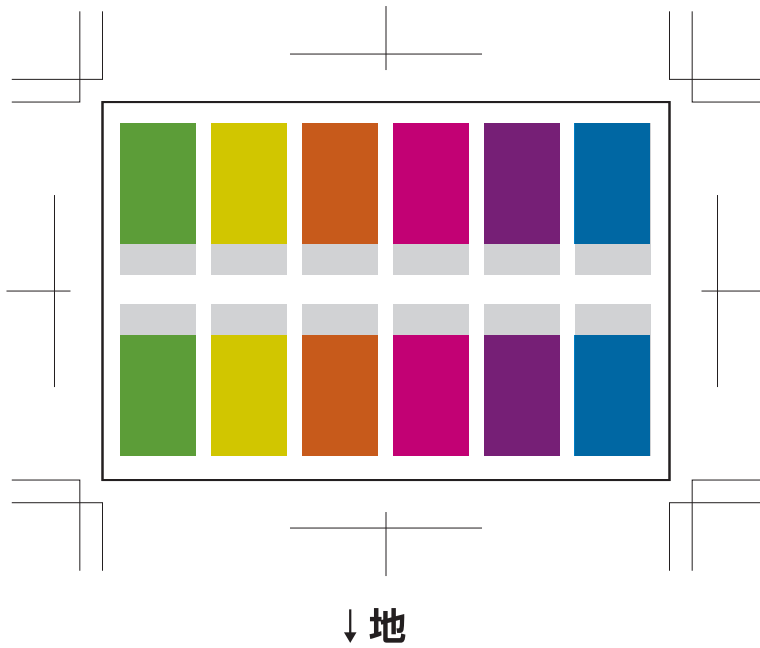
ふせん紙サイズ：ジグザグPET式6連 W10×H45mm×6本

**印刷範圍：印刷不可**



…糊部分(約18mm)

↑天



↓ 地