

※入稿時に「印刷範囲」レイヤーを削除または非表示にしてください。

なるべくテンプレートにはめ込んで下さい。テンプレートにはめ込まない場合は、これらの内容を網羅して下さい。

## Illustratorデータについて

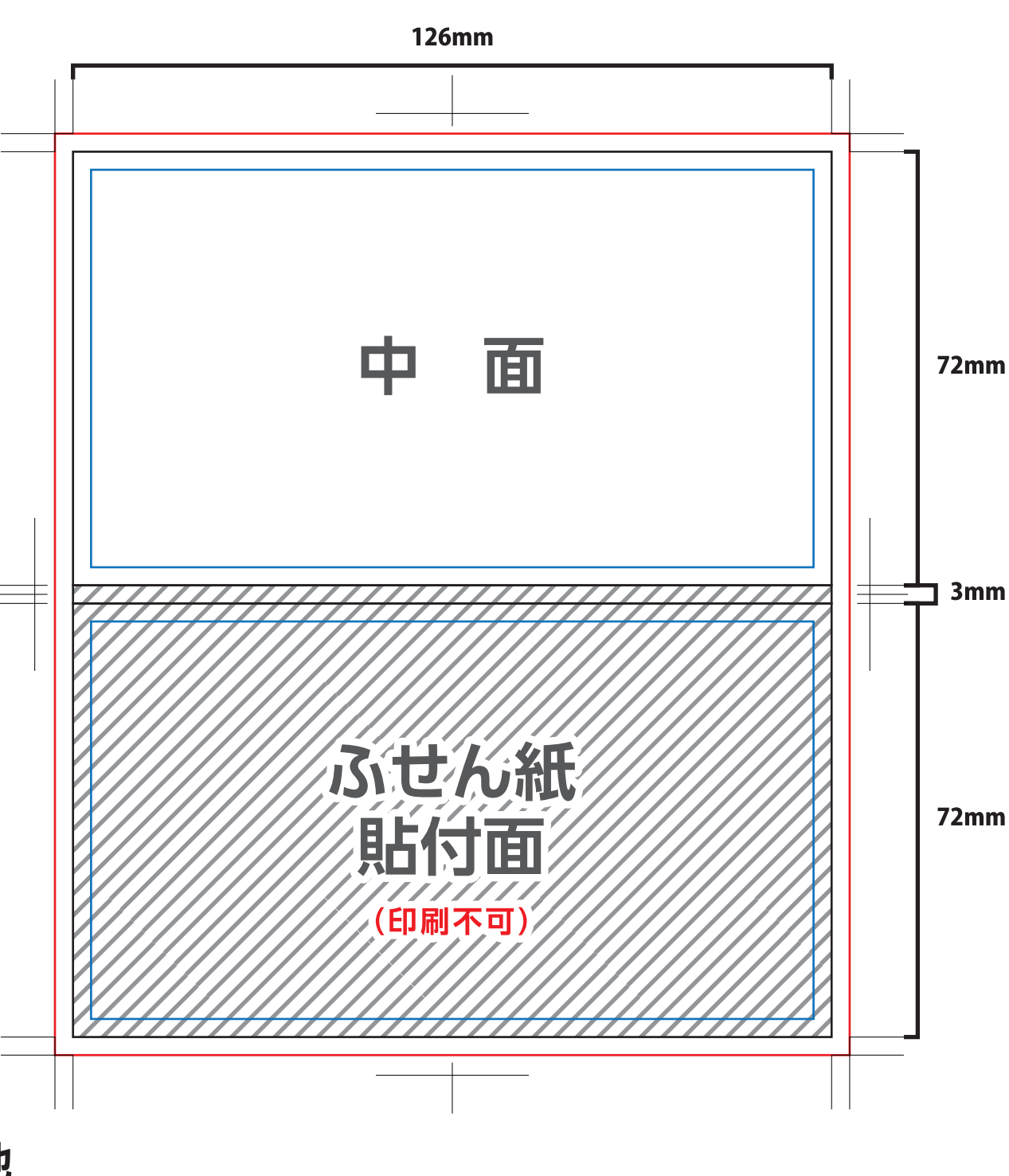
- ※RGBは印刷時に色味が大きく変わってしまうので注意  
作成されたバージョンで保存して下さい。

- ☐ 切れてほしくないデザインは**印刷安全範囲内**にありますか？
- ☐ 画像解像度は**300～400pixel/inch**になっていますか？
- ☐ カラーモードは**CMYK(カラー)orグレースケール(1色)orモノクロ2階調**になっていますか？  
※RGBは印刷時に色味が大きく変わってしまうので注意
- ☐ EPS形式で保存する際、**トリムマークや説明の書かれたレイヤーは削除**して下さい。  
自動で全てのレイヤーが結合されてしまいます。



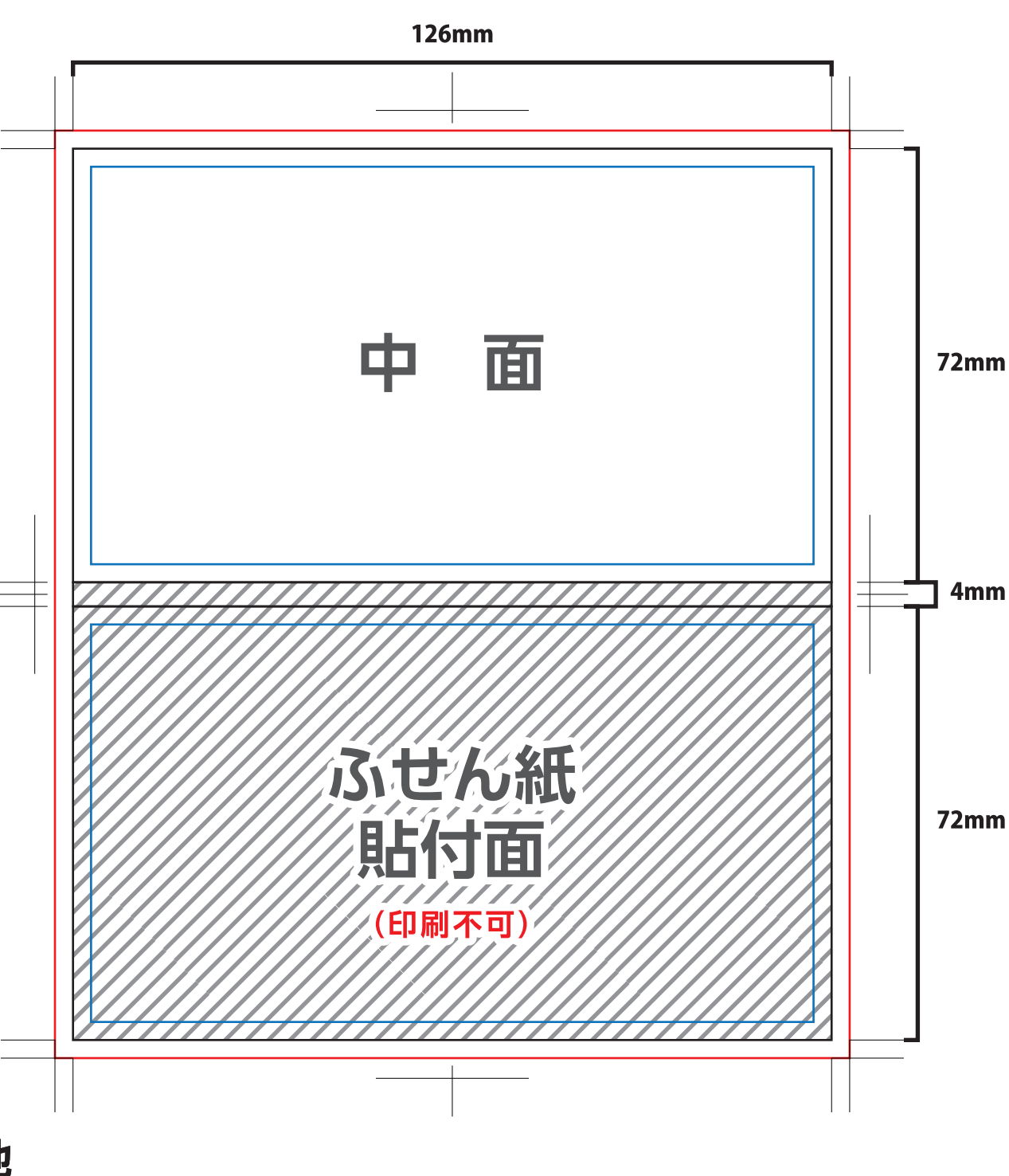
カバーサイズ: W126×H72mm/厚さ: 3mm

下記のマーク（ダミー画像）は、データチェックが完了後、  
正式なマークに差し替えます。



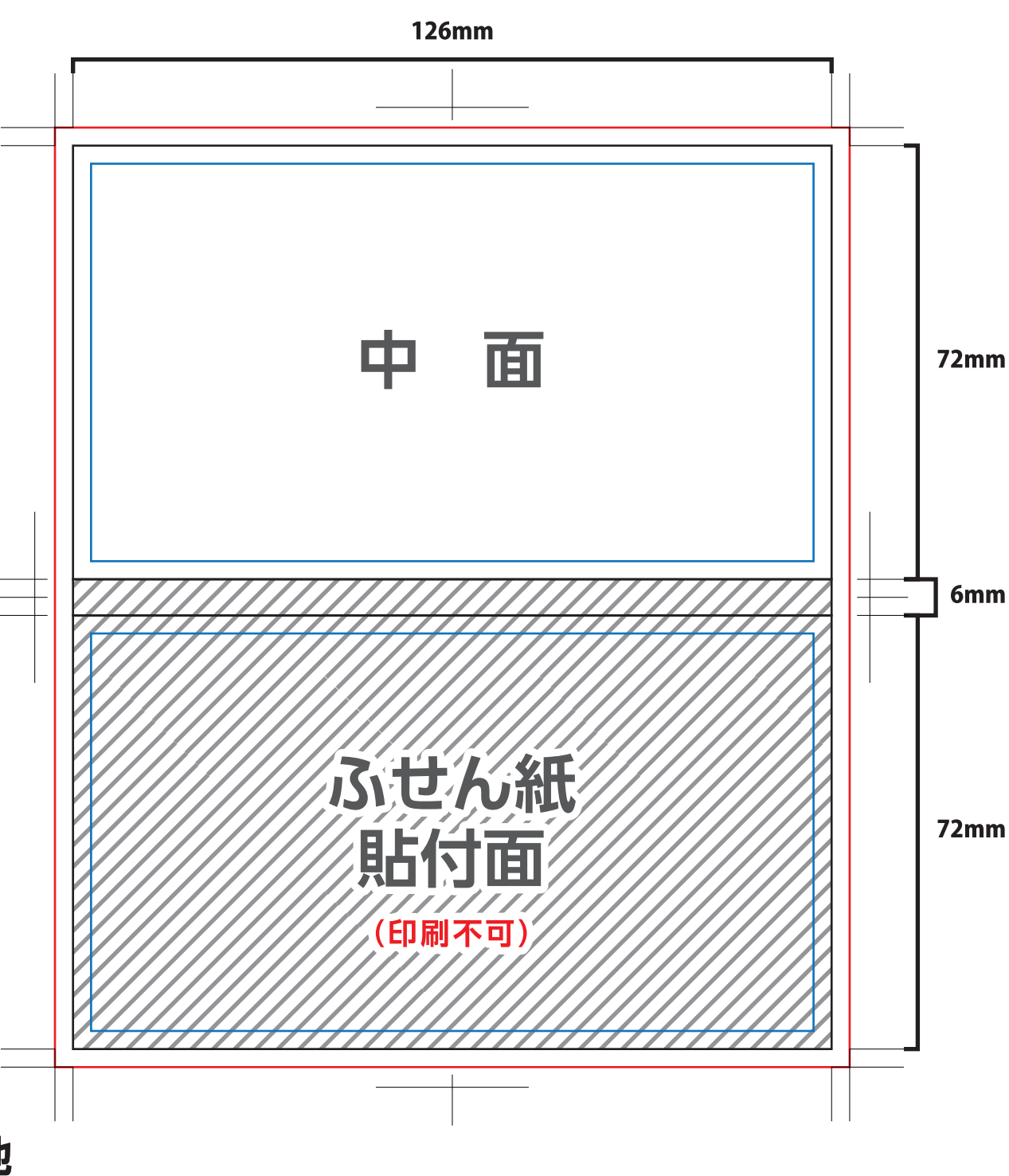
カバーサイズ: W126×H72mm / 厚さ: 4mm

下記のマーク（ダミー画像）は、データチェックが完了後、  
正式なマークに差し替えいたします。



カバーサイズ: W126×H72mm/厚さ: 6mm

下記のマーク（ダミー画像）は、データチェックが完了後、  
正式なマークに差し替えます。



…糊部分(約18mm)



■小さい文字を使用すると、印刷されない場合がありますので、**文字の大きさは0.5mm以上、線は0.07mm以上**での作成をお願いします。白抜き文字の場合は、上記サイズよりも大きくすることをおすすめいたします。

■1色印刷の場合、印刷範囲への**全面ベアミ**印刷出来ません。ご了承下さい。

■1色印刷の場合、**不透明度での温度調整**はしないで下さい。必ず**黒(K)**の温度での調整をお願いします。

■特色印刷の場合でも、データは**黒(K)**で作成して下さい。

例

ふせん紙の色は5色から選べます。  
「ふせん紙色」のカラーに注文色を指定して下さい。

